

dne **14. 4. 2026** od **7:30** do **16:30** hodin

Plánovaná odstávka zahrnuje tyto lokality:**Šternberk (okres Olomouc)**

č. ev. 236-241, 243, 244, 248, 253-259, 269, 277, 295, 490, 493, 494, 495, 951

Na Valech: č. o. 20-24, 26, 31, 33, 39

Ořechová: č. o. 42

U Startu: č. o. 3, 4, 6, 8, 10, 12

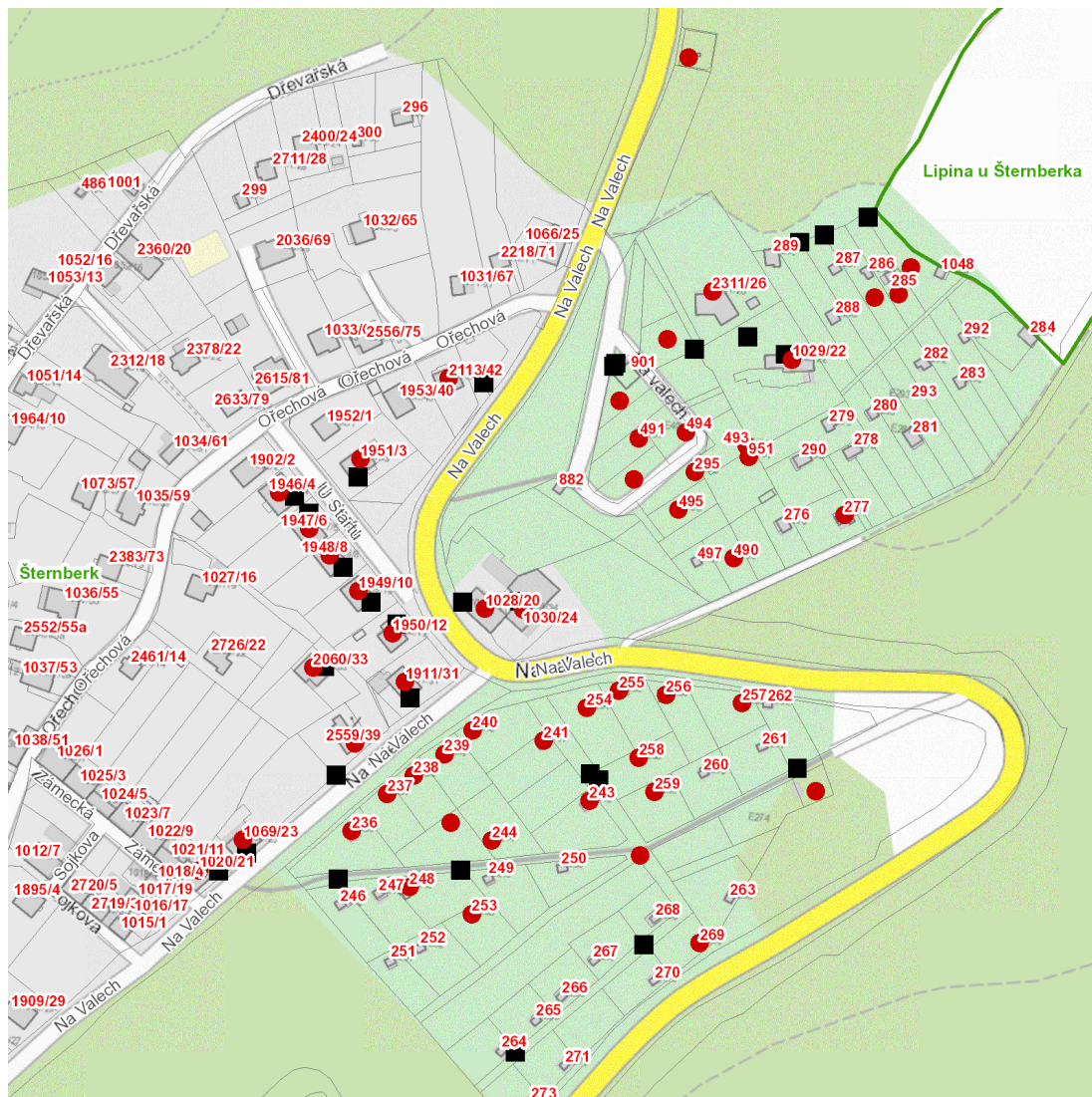
kat. území **Šternberk** (kód **763527**): **parcelní č.** 4951, 4953, 4987/6, 5032/1, 5034, 5036, 5045/8, 5046/2, 5046/5, 5046/7, 5924/4

UPOZORNĚNÍ

Dotčené zařízení distribuční soustavy je nutné i v době odstávky považovat za zařízení pod napětím, a proto vás žádáme o dodržení všech zásad bezpečnosti a provedení opatření potřebných k zamezení případných škod na zdraví a majetku. | Provozovatelé výroben elektřiny jsou povinni zajistit přerušení dodávky elektřiny z výroby do vypnutého úseku distribuční soustavy.

NEJDE VÁM ELEKTŘINA...

TIP: Registrujte se zdarma na www.cezdistribuce.cz/sluzba a informace o odstávkách elektřiny budete dostávat e-mailem nebo SMS. U poruch zasíláme SMS s předpokládanou dobou obnovení dodávek. | Aktuální stav dodávek elektřiny na konkrétní adrese zjistíte snadno, rychle a bez registrace na portále **Bez Šťávy** (www.bezstavy.cz).

dne 14. 4. 2026 od 7:30 do 16:30 hodin

Orientační mapový podklad odstávkou dotčených lokalit

VYSVĚTLIVKY

- – adresy dotčené odstávkou elektřiny
- – místa připojení k elektrické síti dotčená odstávkou

INFORMACE ZASLÁNA

IDDS: ud7bzn4 (Město Šternberk)