

Magistrát města Prostějova

nám. T. G. Masaryka 130/14, 796 01 Prostějov

Odbor dopravy Magistrátu města Prostějova, Křížkovského 36/7, Prostějov

Prostějov, dne 9. 3. 2026

SpZn.: OD/1211/2026/Be
Č.j.: PVMU 40790/2026 41
Spis.:/Skart.znak: 280.3.1 S5

S00AX03SOMRB



Oprávněná úřední osoba pro vyřízení: Ing. Kateřina Bernátková, tel.: 582 329 835
Oprávněná úřední osoba pro podepisování: Ing. Kateřina Bernátková, tel.: 582 329 835

VEŘEJNÁ VYHLÁŠKA (NÁVRH OPATŘENÍ OBECNÉ POVAHY)

ZÁMĚR NA STANOVENÍ MÍSTNÍ ÚPRAVY PROVOZU

Odbor dopravy Magistrátu města Prostějova (dále jen „Odbor dopravy“), jako správní orgán příslušný podle § 124 odst. 6 zákona č. 361/2000 Sb., o provozu na pozemních komunikacích a o změnách některých zákonů, ve znění pozdějších předpisů (dále jen „zákon o silničním provozu“), na základě podnětu od

Správa železnic, státní organizace, IČO 70994234, Dlážděná 1003/7, 110 00 Praha,
 kterou zastupuje

NVB LINE s.r.o., IČO 26979675, Cukrovar 716, 768 21 Kvasice

(dále jen "navrhovatel"), doručeného dne 6. 3. 2026 podle § 77 odst. 1 písm. c) ve spojení s § 77 odst. 5 zákona o silničním provozu a v souladu s § 172 a § 173 zákona č. 500/2004 Sb., správní řád, ve znění pozdějších předpisů (dále jen „správní řád“)

z v e ř e j ň u j e

záměr na stanovení místní úpravy provozu na pozemní komunikaci

na místní komunikaci na par. č. 2068, par. č. 2038 a par. č. 978/4 v katastrálním území Čelechovice na Hané a komunikaci na par. č. 2301 a par. č. 2274 v katastrálním území Slatinky. Situace dopravního značení je zřejmá z přiložené situační mapy.

Způsob vyznačení:

Jedná se o zákaz vjezdu vozidel nebo souprav vozidel, jejichž délka přesahuje vyznačenou mez „B17“, v katastrálním území Čelechovice na Hané na par. č. 978/4 doplněné o dodatkovou tabulku „E 3a“ s textem „200m“. V ORP Prostějov se jedná o železniční přejezdy P7651 a P7652.



1. MÍSTO
V RÁMCI OLOMOUCKÉHO KRAJE
V LETECH 2016–2024
potvrzeno Ministerstvem vnitra

Za řádné provedení dopravně bezpečnostního opatření, odbornou montáž dopravního značení bude zodpovědný:

Správa železnic, státní organizace, IČO 70994234, Dlážděná 1003/7, 110 00 Praha

O d ů v o d n ě n í

Odbor dopravy, jakožto příslušný správní úřad ve věcech stanovení místní úpravy provozu na silnicích II. a III. třídy, místních komunikacích a na veřejně přístupných účelových komunikacích obdržel dne 6. 3. 2026 od navrhovatele podnět ke stanovení místní úpravy provozu na místní komunikaci na par. č. 2068, par. č. 2038 a par. č. 978/4 v katastrálním území Čelechovice na Hané a na účelové komunikaci na par. č. 2301 a par. č. 2274 v katastrálním území Slatinky.

Jedná se o zákaz vjezdu vozidel nebo souprav vozidel, jejichž délka přesahuje vyznačenou mez „B17“, v katastrálním území Čelechovice na Hané na par. č. 978/4 doplněné o dodatkovou tabulku „E 3a“ s textem „200m“. V ORP Prostějov se jedná o železniční přejezdy P7651 a P7652.

Navržené opatření je realizováno z důvodu zajištění bezpečnosti provozu na železničních přejezdech. Na dotčených přejezdech dochází k omezeným rozhledovým poměrům na trať a současně k nedostatečnému výhledu strojvedoucího na daný přejezd. Dlouhá vozidla či soupravy by se při průjezdu mohla dostat do situace, kdy strojvedoucí nestihne vlak bezpečně zastavit, nebo kdy není možné bezpečně přejet či opustit prostor železničního přejezdu před příjezdem vlaku. Z těchto důvodů je navrženo omezení vjezdu vozidel přesahujících stanovenou délku, čímž se minimalizuje riziko zablokování přejezdu a zvyšuje se celková úroveň bezpečnosti silniční i železniční dopravy

Odbor dopravy obdržel souhlasné stanovisko Policie České republiky, krajského ředitelství policie Olomouckého kraje, územního odboru Prostějov, dopravního inspektorátu Prostějov pod č.j. KRPM-27917-2/ČJ-2026-141206 ze dne 2. března 2026, které stanovuje následující podmínky pro stanovení místní úpravy provozu na pozemní komunikaci:

- navržené dopravní značení bylo provedeno v souladu s vyhláškou č. 294/2015 Sb., kterou se provádějí pravidla provozu na pozemních komunikacích, TP 65 Zásadami pro dopravní značení na pozemních komunikacích a splňovalo příslušné technické normy.

Dle § 77 odst. 5 zákona o provozu na pozemních komunikacích místní úpravu na pozemních komunikacích stanoví příslušný správní orgán opatřením obecné povahy, jde-li o světelné signály, příkazové a zákazové dopravní značky, dopravní značky upravující přednost a dodatkové tabulky k nim nebo jiné dopravní značky ukládající účastníkovi silničního provozu povinnosti odchylné od obecné úpravy provozu na pozemních komunikacích. Opatření obecné povahy nebo jeho návrh zveřejní příslušný správní orgán na úředních deskách obecních úřadů v obcích, jejichž správních obvodech se opatření obecné povahy týká, jen vztahuje-li se stanovení místní nebo přechodné úpravy provozu na pozemních komunikacích k provozu v zastavěném území dotčené obce nebo může-li stanovením místní nebo přechodné úpravy provozu na pozemních komunikacích dojít ke zvýšení hustoty provozu v zastavěném území dotčené obce.

Vzhledem k tomu, že podnět nemá zjevné nedostatky a Dopravní inspektorát PČR vydal kladné stanovisko pro stanovení místní úpravy provozu na pozemní komunikaci, postupuje Odbor dopravy v souladu s § 77 odst. 5 zákona o provozu na pozemních komunikacích a § 172 správního řádu a předkládá tento návrh opatření obecné povahy.

P o u č e n í

Podle § 172 odst. 4 správního řádu může k návrhu opatření obecné povahy kdokoli, jehož práva, povinnosti nebo zájmy mohou být opatřením obecné povahy přímo dotčeny, uplatnit u správního orgánu písemné připomínky. Správní orgán je povinen se připomínkami zabývat jako podkladem pro opatření obecné povahy a vypořádat se s nimi v jeho odůvodnění.

Podle § 172 odst. 5 správního řádu mohou vlastníci nemovitostí, jejichž práva, povinnosti nebo zájmy související s výkonem vlastnického práva mohou být opatřením obecné povahy přímo dotčeny, určí-li tak

správní orgán, i jiné osoby, jejichž oprávněné zájmy mohou být opatřením obecné povahy přímo dotčeny, podat proti návrhu opatření obecné povahy písemné odůvodněné námitky ke správnímu orgánu ve lhůtě do 30 dnů ode dne jeho zveřejnění. Zmeškání úkonu nelze prominout.

Připomínky se podávají v písemné podobě a musí splňovat náležitosti podání podle § 37 správního řádu. O námitkách rozhoduje správní orgán, který opatření obecné povahy vydává. Nechá-li se některá osoba zastupovat, předloží jeho zástupce plnou moc.

Podle § 172 odst. 1 správního řádu tento návrh opatření obecné povahy musí být zveřejněn po dobu 15 dnů na úřední desce Magistrátu města Prostějova. Zveřejněn musí být též způsobem umožňujícím dálkový přístup. Podle § 25 odst. 2 správního řádu se patnáctým dnem po vyvěšení na úřední desce písemnost považuje za doručenou.

Ing. Kateřina Bernátková v. r.
vedoucí oddělení dopravy a komunikací
Odboru dopravy Magistrátu města Prostějova

Příloha: Situace dopravního značení.

Obdrží:

Žadatel

1. Správa železnic, státní organizace, IDDS: ucchjm
kterou zastupuje NVB LINE s.r.o., IDDS: 5zjqtmk

Účastníci

2. Obec Čelechovice na Hané, IDDS: vh4a9x5
3. Obec Slatinky, IDDS: d8ibiz9

Dotčené orgány státní správy

4. Krajské ředitelství policie Olomouckého kraje, Územní odbor Prostějov, Dopravní inspektorát, IDDS: 6jwhpv6

Na vědomí

5. Správa silnic Olomouckého kraje, příspěvková organizace, IDDS: ur4k8nn
spis

Pro Magistrát města Prostějova, obec Slatinky a Čelechovice na Hané:

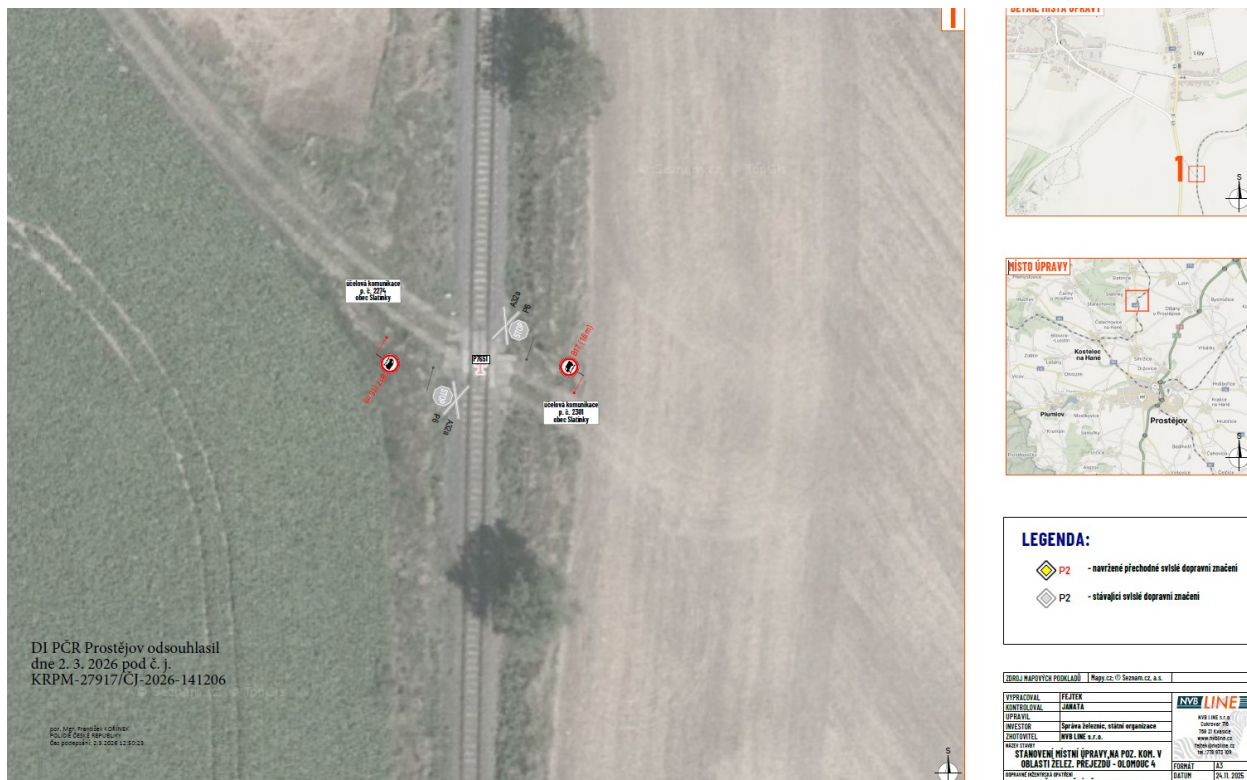
Toto opatření obecné povahy musí být vyvěšeno na úřední desce po dobu 15 dnů.

Vyvěšeno dne:

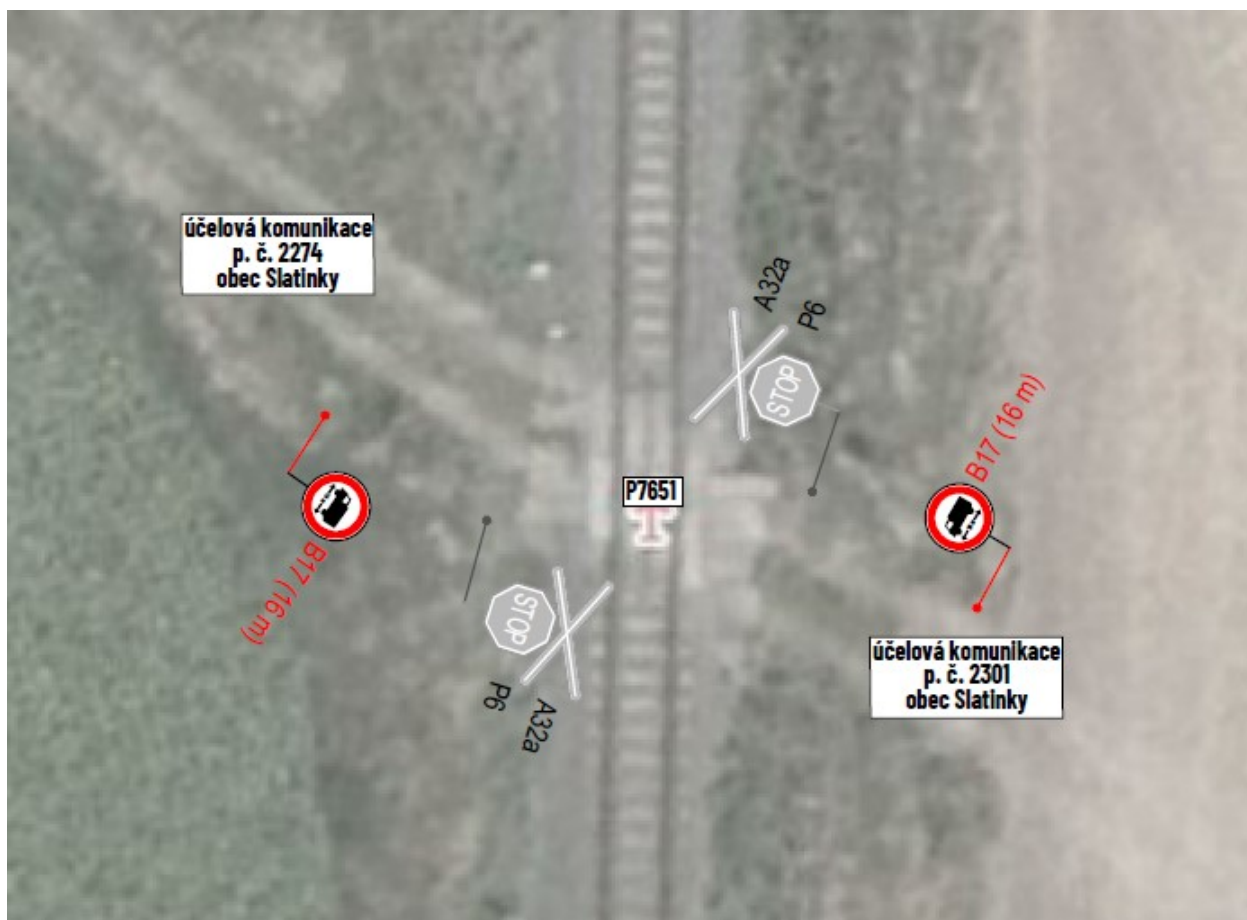
Sejmuto dne:

Razítko a podpis orgánu, který potvrzuje vyvěšení a sejmutí opatření obecné povahy.

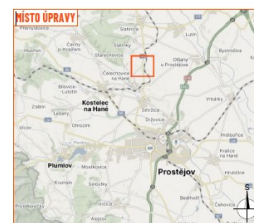
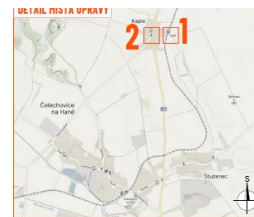
Situace dopravního značení v katastrálním území Slatinky



- detail dopravního značení



Situace dopravního značení v katastrálním území Čelechovice na Hané



LEGENDA:

- navržené přechodné svítlé dopravní značení
- stávající svítlé dopravní značení

ZOBRAZIL: MARIŠKA PROŠKALOVÁ		Mapy.cz © Seznam.cz, a.s.	
VYPRACOVAL:	PRŮBĚH:		
KONTROLOVAL:	ZAMĚK:		
OPRAVIL:	OPRAVA:		
INVESTOR:	Správa železnic, státní organizace		
ZADAVATEL:	MVS LINE s.r.o.	MVS LINE s.r.o. Křižíkova 108 785 01 Šumperk www.mvsline.cz IČO: 250 979 000	
NÁZEV STAVBY:	STANOVENÍ MÍSTNÍ ÚPRAVY NA POZ. KON. V OBLASTI ŽELEZ. PŘEJEZDŮ - OLOMOUČ 4		
OPRAVA MÍSTNÍ ÚPRAVY:	ŽELEZNIČNÍ PŘEJEZD P7652	FORMÁT:	A3
		DATA:	24.11.2025
		Č. ZÁKAZY:	126-25-0020

- detail dopravního značení

