

dne **24. 6. 2026** od **8:00** do **16:00** hodin

---

**Plánovaná odstávka zahrnuje tyto lokality:****Plzeň (okres Plzeň-město)**městská část **Plzeň 3**část obce **Litice****č. p.** 153**č. ev.** 2212, 2307, 2326, 2434, 2484, 2545, 2626, 2651, 3009, 3090**Březnová: č. o.** 14, 19, 20, 30, 44**Lednová: č. o.** 52**Roční: č. o.** 3, 16**Únorová: č. o.** 2, 9, 10, 22, 23, 28, 31, 45, 52; **č. ev.** 3054**Výsluní: č. ev.** 782, 799, 801, 804, 807, 810, 811, 812, 815, 817, 819, 821, 822, 827, 831, 838, 840, 859, 870, 997, 1234, 1350, 1453, 1495, 1612, 1671, 1676, 1683, 1685, 1780, 1803, 1832, 1875, 1893, 1954, 1998, 2025, 2109, 2646, 2674, 2697, 2730, 2791, 2867**Zářijová: č. o.** 67, 77, 86, 90, 98, 104, 112kat. území **Valcha** (kód **722472**): **parcelní č.** 916, 1005/2, 1005/16, 1007/1, 1007/7, 1008/6, 1008/10, 1008/12, 1016/15, 1018/2, 1020/3, 1021/1, 1024/8, 1024/23, 1024/33, 1780, 3089kat. území **Litice u Plzně** (kód **722740**): **parcelní č.** 789/46

---

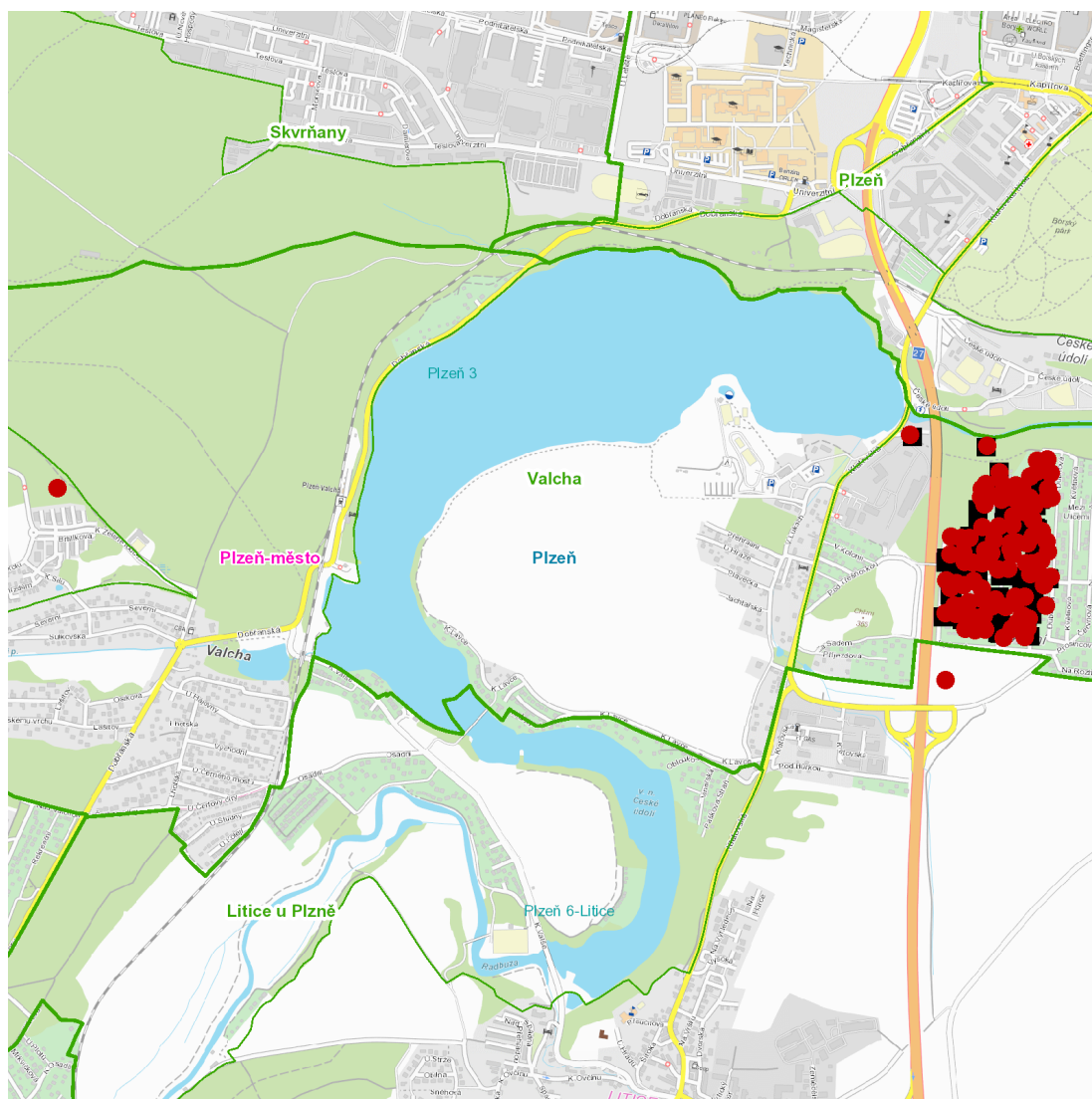
**UPOZORNĚNÍ**

**Dotčené zařízení distribuční soustavy je nutné i v době odstávky považovat za zařízení pod napětím**, a proto vás žádáme o dodržení všech zásad bezpečnosti a provedení opatření potřebných k zamezení případných škod na zdraví a majetku. | Provozovatelé výroben elektřiny jsou povinni zajistit přerušeni dodávky elektřiny z výroby do vypnutého úseku distribuční soustavy.

---

**NEJDE VÁM ELEKTŘINA...**

**TIP:** Registrujte se zdarma na [www.cezdistribuce.cz/sluzba](http://www.cezdistribuce.cz/sluzba) a informace o odstávkách elektřiny budete dostávat e-mailem nebo SMS. U poruch zasíláme SMS s předpokládanou dobou obnovení dodávek. | Aktuální stav dodávek elektřiny na konkrétní adrese zjistíte snadno, rychle a bez registrace na portále **Bez Šťávy** ([www.bezstavy.cz](http://www.bezstavy.cz)).

**dne 24. 6. 2026 od 8:00 do 16:00 hodin****Orientační mapový podklad odstávkou dotčených lokalit****VYSVĚTLIVKY**

- – adresy dotčené odstávkou elektřiny
- – místa připojení k elektrické síti dotčená odstávkou

**INFORMACE ZASLÁNA**

IDDS: ufxbt4h (Městský obvod Plzeň 3)

IDDS: 6iybfxn (Statutární město Plzeň)