

dne **11. 5. 2026** od **8:00** do **13:00** hodin

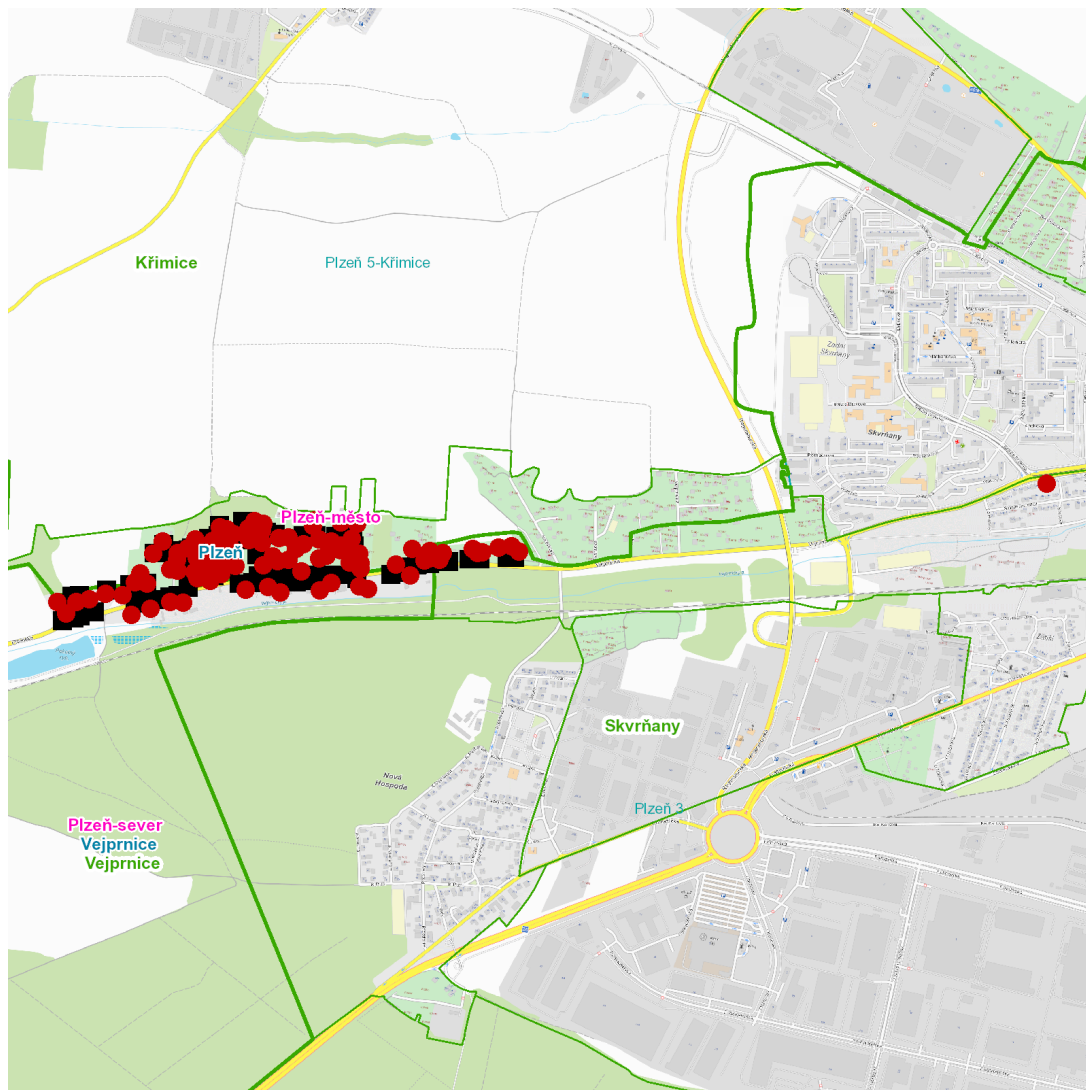
Plánovaná odstávka zahrnuje tyto lokality:**Plzeň (okres Plzeň-město)**městská část **Plzeň 3**část obce **Skvrňany****č. ev.** 3193**Vejprnická: č. o.** 131; **č. ev.** 989, 2005, 2786, 2855, 3459kat. území **Skvrňany** (kód **722596**): **parcelní č.** 1937/3, 1937/4městská část **Plzeň 5-Křimice**část obce **Křimice****č. ev.** 14, 21, 24, 25, 89, 94, 100, 106, 107, 108, 127, 129, 138, 151, 230, 250, 254**Vejprnická: č. p.** 261, 264, 266, 505, 515, 519, 546, 567; **č. ev.** 5, 55, 79, 116, 133, 135, 140, 190, 194, 197, 200, 206, 225, 226, 228, 236, 241, 242, 243, 247, 248, 251, 252, 253kat. území **Křimice** (kód **676195**): **parcelní č.** 928/3, 945, 951/10, 952/3, 955/6, 955/7, 957, 973, 977/2, 981/3, 983/2, 985/2, 986, 993/12, 995/5, 995/8, 995/9, 996/6, 996/7, 996/9, 1000/7, 1001/2**Vejprnice (okres Plzeň-sever)****Plzeňská: č. p.** 556, 572, 685, 704, 720, 754, 762, 1044, 1078, 1149, 1217kat. území **Vejprnice** (kód **777552**): **parcelní č.** 1214, 1325/3, 1325/12, 1325/43, 1325/50, 1325/54, 1325/70

UPOZORNĚNÍ

Dotčené zařízení distribuční soustavy je nutné i v době odstávky považovat za zařízení pod napětím, a proto vás žádáme o dodržení všech zásad bezpečnosti a provedení opatření potřebných k zamezení případných škod na zdraví a majetku. | Provozovatelé výroben elektřiny jsou povinni zajistit přerušení dodávky elektřiny z výroby do vypnutého úseku distribuční soustavy.

NEJDE VÁM ELEKTŘINA...

TIP: Registrujte se zdarma na www.cezdistribuce.cz/sluzba a informace o odstávkách elektřiny budete dostávat e-mailem nebo SMS. U poruch zasíláme SMS s předpokládanou dobou obnovení dodávek. | Aktuální stav dodávek elektřiny na konkrétní adrese zjistíte snadno, rychle a bez registrace na portále **Bez Štávy** (www.bezstavy.cz).

dne 11. 5. 2026 od 8:00 do 13:00 hodin**Orientační mapový podklad odstávkou dotčených lokalit****VYSVĚTLIVKY**

- – adresy dotčené odstávkou elektřiny
- – místa připojení k elektrické síti dotčená odstávkou

INFORMACE ZASLÁNA

IDDS: ufxbt4h (Městský obvod Plzeň 3)
IDDS: u98b2yk (Městský obvod Plzeň 5-Křimice)
IDDS: yjtbarh (Obec Vejprnice)