

MILETA

III. ETAPA - 1. ČÁST



Na vyznačeném úseku bude úplná uzavírka. Úplná uzavírka nebude průchozí - obchůzí trasy budou značeny.
 Objízdné odlehčovací trasy budou značeny.
 Vymístění vozidel nastane 7 dní před plánovanými pracemi.
 Zásobování UK bude řešeno samostatně.
 Přístupové trasy na staveniště budou zabezpečeny mobilním oplocením.
 Stávající DZ v rozporu s DIO bude zneplatněno.
 Po ukončení prací bude přechodné dopravní značení odstraněno.
 DZ je možné v případě potřeby upravit dle stávající situace a potřeby.
 U stínovaných částí DIO je možné změnit plochu stínu a nahradit ji svislým dopravním značením Z4, tak aby byla zachována funkce opatření.

- Obousměrný provoz
- Jednosměrný provoz
- Obchůzí trasa
- Provizorní parkoviště
- - - Trvalé vodorovné dopravní značení (budoucí)
- - - Provizorní vodorovné dopravní značení
- - - Betonová svodidla
- - - Plotové zábrany

Investor:		
Zhotovitel:		
Projektant:	Libuše Dobruška, tel: 771 688 980 / e-mail: gdobru@inika.cz	
Zodp. projektant:	Libuše Dobruška, tel: 771 688 980 / e-mail: gdobru@inika.cz	
Kontrolní:	Zdeněk Sedláček, tel: 605 271 134 / e-mail: sedz@inika.cz	
Prac. Kvalitativně:	Oleš Hradec Králové	Diag: Hradec Králové
Prac.:	MILETA - II. ETAPA	
Prac.:	DOPRAVNĚ INŽENÝRSKÉ OPATŘENÍ	STUPĚŇ PD: 20033
Prac.:	FORMÁT: A3	DATEM: 26.3.2024

MILETA

III. ETAPA - 2. ČÁST

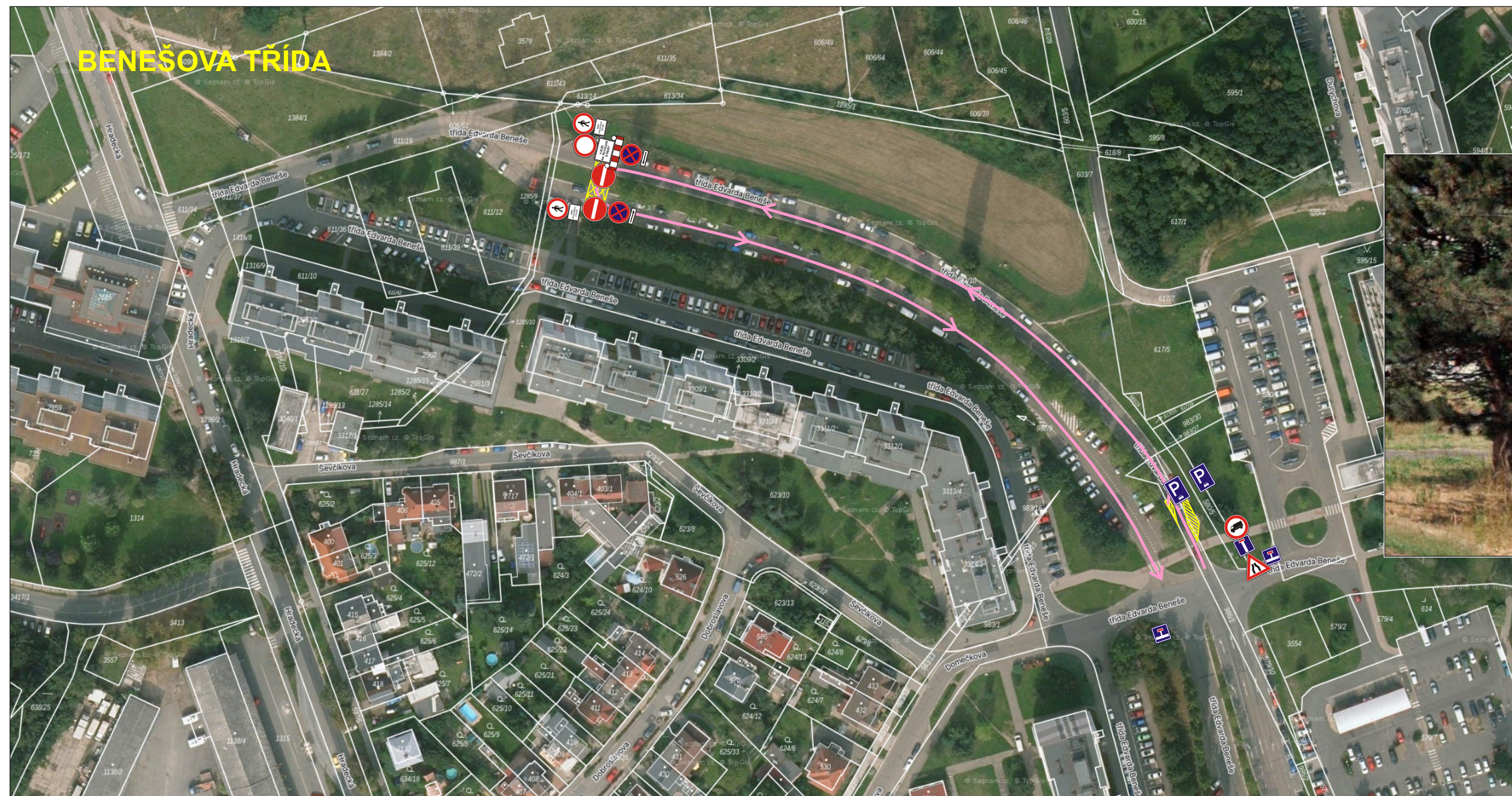
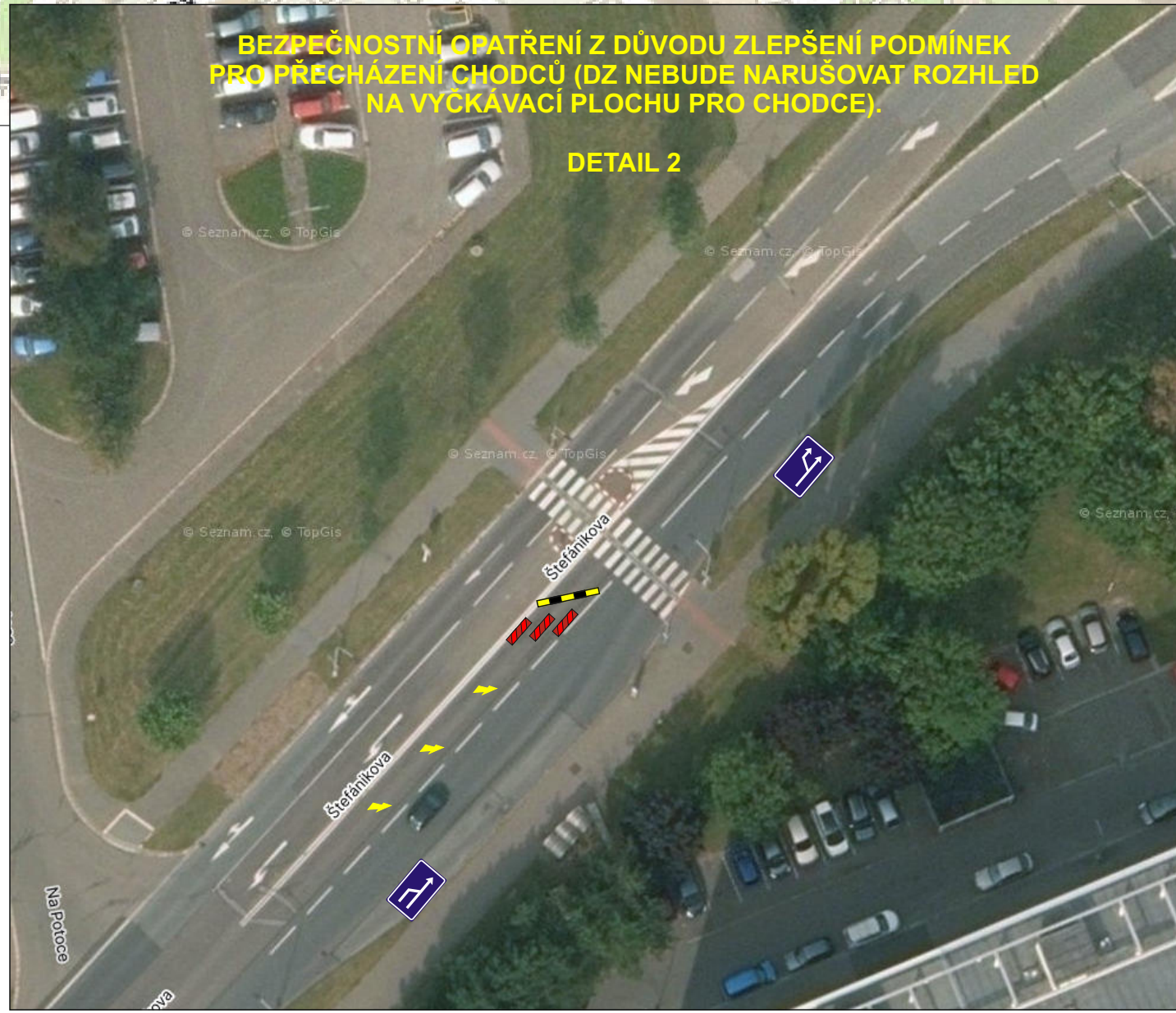
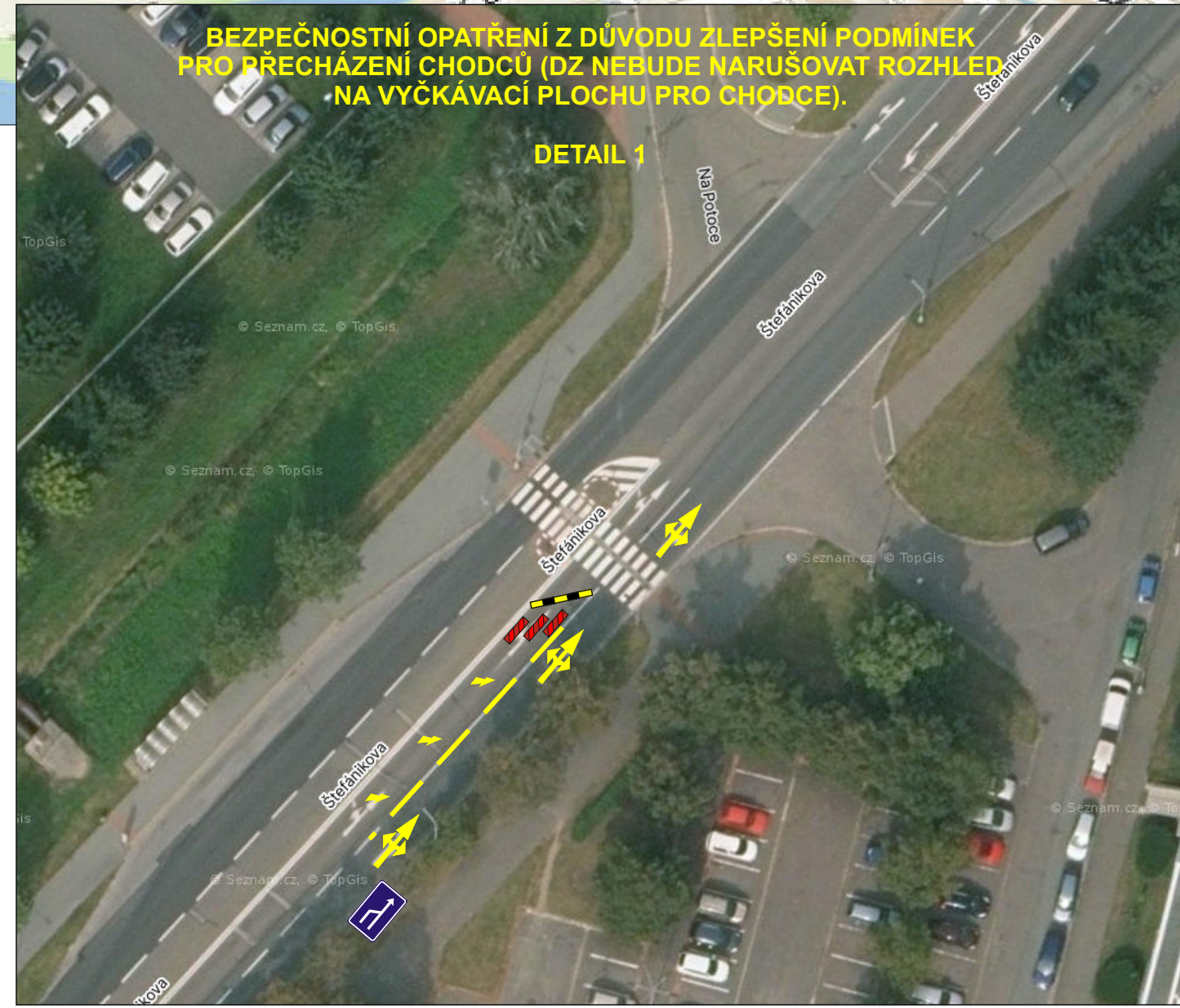


Na vyznačeném úseku bude úplná uzavírka. Úplná uzavírka nebude průchozí - obchází trasy budou značeny.
 Objízdné odlehčovací trasy budou značeny.
 Vymístění vozidel nastane 7 dní před plánovanými pracemi.
 Zásobování UK bude řešeno samostatně.
 Přístupové trasy na staveniště budou zabezpečeny mobilním oplocením.
 Stávající DZ v rozporu s DIO bude zneplatněno.
 Po ukončení prací bude přechodné dopravní značení odstraněno.
 DZ je možné v případě potřeby upravit dle stávající situace a potřeby.
 U stínovaných částí DIO je možné změnit plochu stínu a nahradit ji svislým dopravním značením Z4, tak aby byla zachována funkce opatření.

- Obousměrný provoz
- Jednosměrný provoz
- Obchází trasa
- Provizorní parkoviště
- Trvalé vodorovné dopravní značení (budoucí)
- Provizorní vodorovné dopravní značení
- Betonová svodidla
- Plotové zábrany

Investor:		
Zhotovitel:		
Projektant:	Libuše Dobruška, tel: 771 688 980 / e-mail: gubarev@inika.cz	
Zodp. projektant:	Libuše Dobruška, tel: 771 688 980 / e-mail: gubarev@inika.cz	
Kontrolní:	Zdeněk Sedláček, tel: 605 271 134 / e-mail: sedlak@inika.cz	
Prac. Kvalitativně:	Oleš Hradec Králové	Dle: Hradec Králové
Prac.:	MILETA - II. ETAPA	30.3.2024
Prac.:	DOPRAVNĚ INŽENÝRSKÉ OPATŘENÍ	STUPĚŇ PD: 20033
Prac.:		FORMÁT: A3

MILETA - III. ETAPA - OBJÍZDNÁ TRASA - (BRNĚNSKÁ - FNHK)



Investor:		
Dizajnér:	M-SILNICE	
Autent:	Lukáš Šedivý tel: 771 680 980 e-mail: gsk@redsilnic.cz Zdeněk Šedivý tel: 771 680 987 e-mail: gsk@redsilnic.cz	
Kontrolní:	Zdeněk Šedivý tel: 605 271 134 e-mail: sedivz@redsilnic.cz	INKA, s.r.o. IČO: 252 222 222 DIČ: CZ252222222
Proj. Kvalifikace:	Oves Hradecký Oves Hradecký Oves Hradecký Oves Hradecký Oves Hradecký Oves Hradecký	Datum: 26.3.2025 Etapa: II. ETAPA Stupeň: PO Měřítko: Formát: A3
MILETA - II. ETAPA OBJÍZDNÁ TRASA DOPRAVNÍ INŽENÝRSKÉ OPATŘENÍ		