



dne **5. 5. 2026** od **7:30** do **19:30** hodin

Plánovaná odstávka zahrnuje tyto lokality:

Hradec Králové (okres Hradec Králové)

část obce **Nový Hradec Králové**

Hradečnice: č. o. 3; č. p. 1751, 1980; č. ev. 13, 358

Zahrádkářská osada Zlatá růže: č. ev. 285, 297, 442

kat. území **Nový Hradec Králové** (kód **647187**): parcelní č. 909/9, 915/52, 942/4, 942/30, 943/1, 943/4, 943/35, 999/2, 999/3

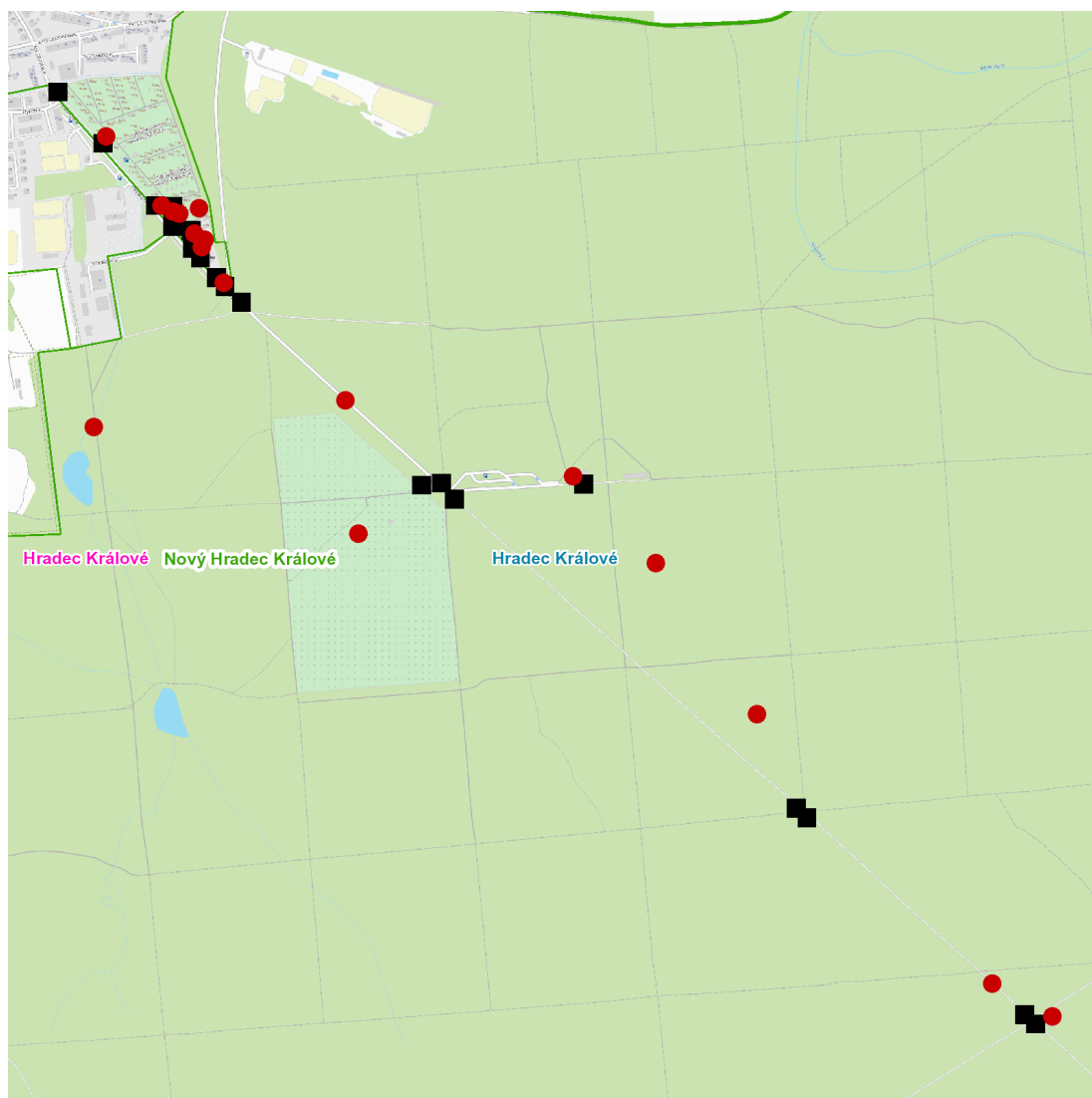
UPOZORNĚNÍ

Dotčené zařízení distribuční soustavy je nutné i v době odstávky považovat za zařízení pod napětím, a proto vás žádáme o dodržení všech zásad bezpečnosti a provedení opatření potřebných k zamezení případných škod na zdraví a majetku. | Provozovatelé výroben elektřiny jsou povinni zajistit přerušení dodávky elektřiny z výroby do vypnutého úseku distribuční soustavy.

NEJDE VÁM ELEKTŘINA...

TIP: Registrujte se zdarma na www.cezdistribuce.cz/sluzba a informace o odstávkách elektřiny budete dostávat e-mailem nebo SMS. U poruch zasíláme SMS s předpokládanou dobou obnovení dodávek. | Aktuální stav dodávek elektřiny na konkrétní adrese zjistíte snadno, rychle a bez registrace na portále **Bez Štávy** (www.bezstavy.cz).

dne **5. 5. 2026** od **7:30** do **19:30** hodin



Orientační mapový podklad odstávkou dotčených lokalit

VYSVĚTLIVKY

- – adresy dotčené odstávkou elektřiny
- – místa připojení k elektrické síti dotčená odstávkou

INFORMACE ZASLÁNA

IDDS: bebb2in (Statutární město Hradec Králové)
