

dne **9. 4. 2026** od **7:30** do **19:30** hodin

---

**Plánovaná odstávka zahrnuje tyto lokality:****Hradec Králové (okres Hradec Králové)**část obce **Nový Hradec Králové****Hradečnice:** č. o. 3; č. p. 1751, 1980; č. ev. 13, 358**Zahrádkářská osada Zlatá růže:** č. ev. 285, 297, 442kat. území **Nový Hradec Králové** (kód **647187**): parcelní č. 909/9, 915/52, 942/4, 942/30, 943/1, 943/4, 943/35, 999/2, 999/3

---

**UPOZORNĚNÍ**

**Dotčené zařízení distribuční soustavy je nutné i v době odstávky považovat za zařízení pod napětím**, a proto vás žádáme o dodržení všech zásad bezpečnosti a provedení opatření potřebných k zamezení případných škod na zdraví a majetku. | Provozovatelé výroben elektřiny jsou povinni zajistit přerušení dodávky elektřiny z výroby do vypnutého úseku distribuční soustavy.

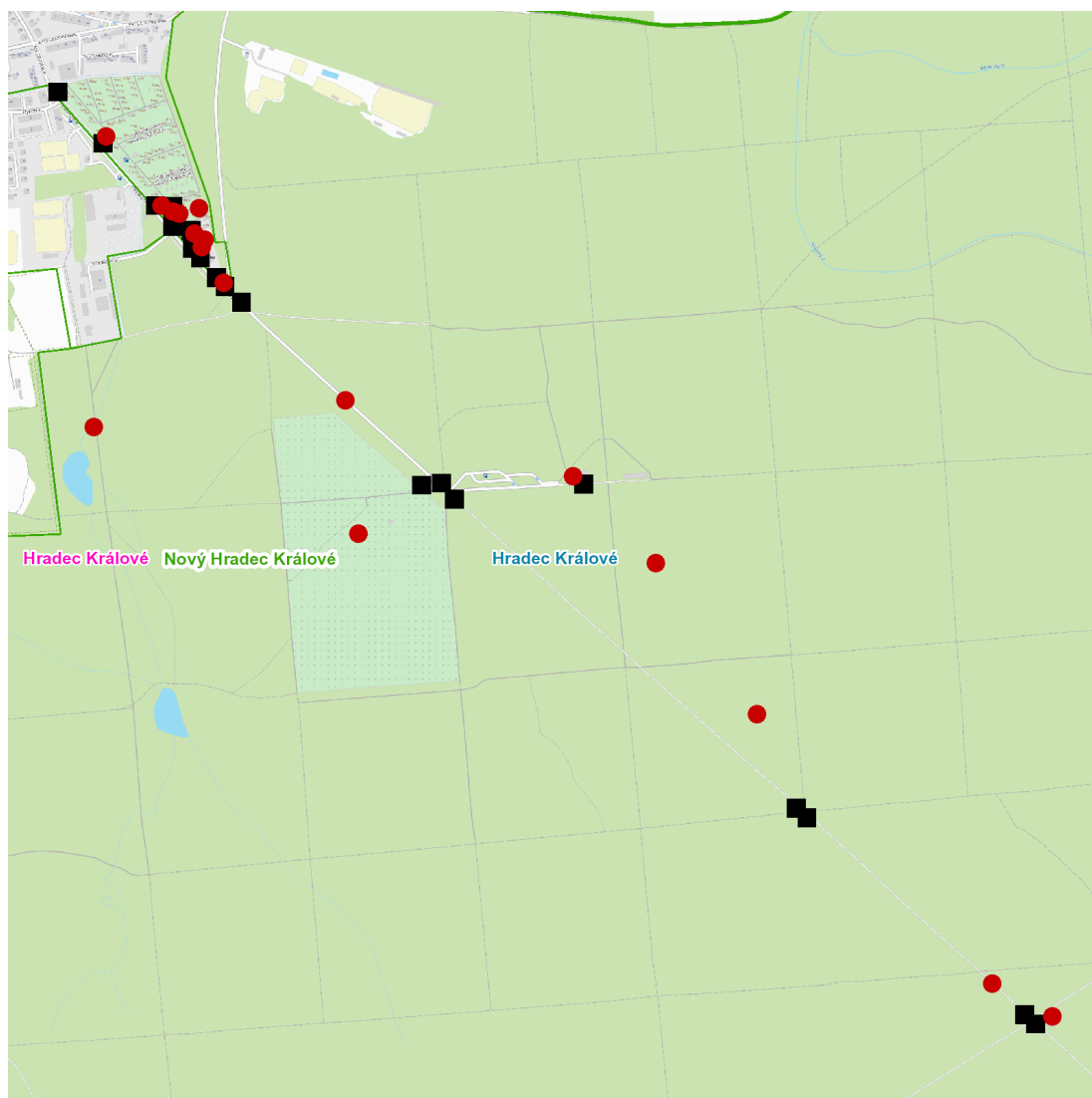
---

**NEJDE VÁM ELEKTŘINA...**

**TIP:** Registrujte se zdarma na [www.cezdistribuce.cz/sluzba](http://www.cezdistribuce.cz/sluzba) a informace o odstávkách elektřiny budete dostávat e-mailem nebo SMS. U poruch zasíláme SMS s předpokládanou dobou obnovení dodávek. | Aktuální stav dodávek elektřiny na konkrétní adrese zjistíte snadno, rychle a bez registrace na portále **Bez Štávy** ([www.bezstavy.cz](http://www.bezstavy.cz)).

dne **9. 4. 2026** od **7:30** do **19:30** hodin

---



### Orientační mapový podklad odstávkou dotčených lokalit

#### VYSVĚTLIVKY

- – adresy dotčené odstávkou elektřiny
- – místa připojení k elektrické síti dotčená odstávkou

---

#### INFORMACE ZASLÁNA

IDDS: bebb2in (Statutární město Hradec Králové)

---