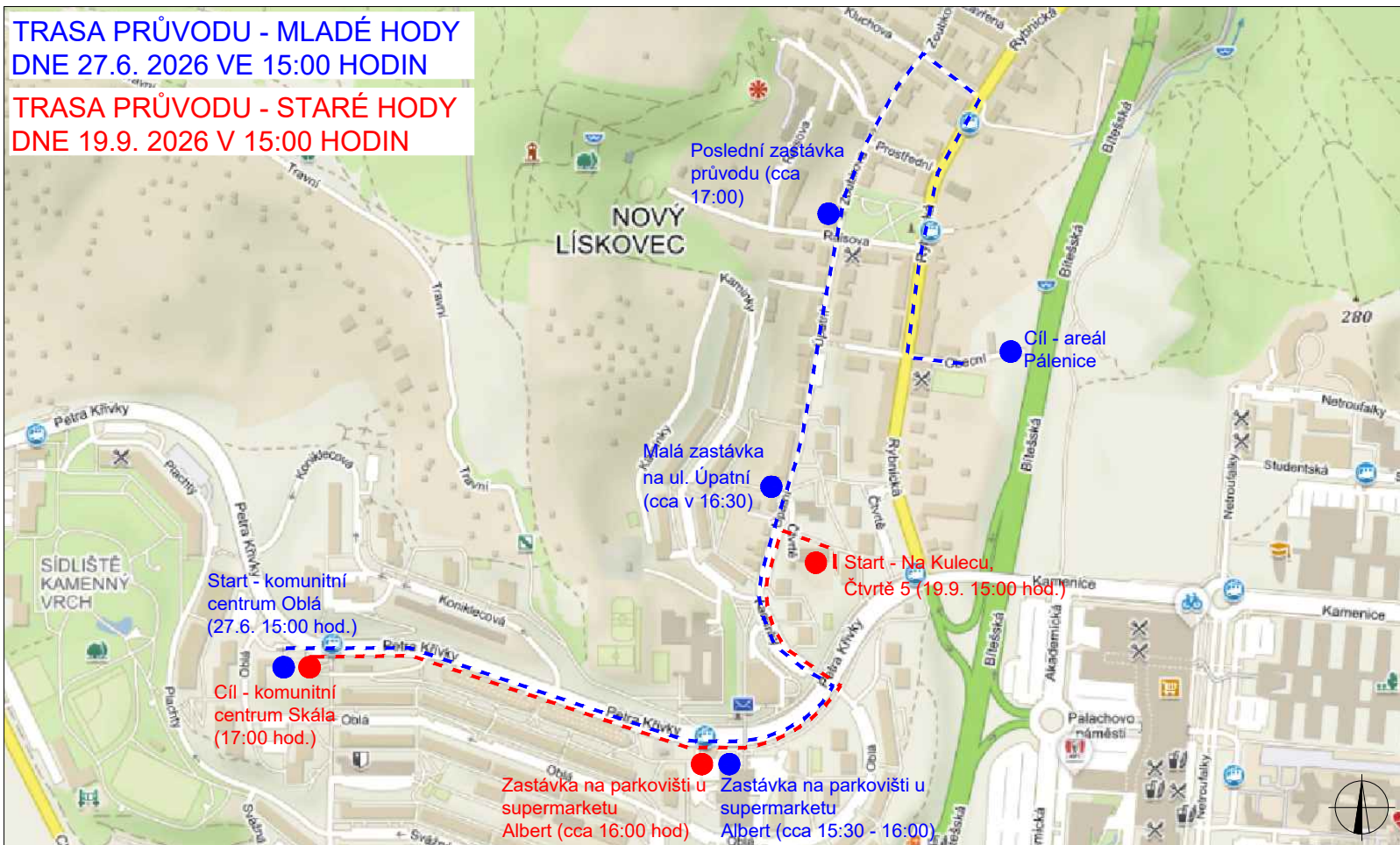


**TRASA PRŮVODU - MLADÉ HODY
DNE 27.6. 2026 VE 15:00 HODIN**

**TRASA PRŮVODU - STARÉ HODY
DNE 19.9. 2026 V 15:00 HODIN**



PLATNOST DOKUMENTACE

POLICIE ČESKÉ REPUBLIKY	
Městské ředitelství policie Brno	
Dopravní inspektorát, pracoviště dopravního inženýrství	
Odsouhlaseno dne:	11.05.2026
Pod č. j.:	KRPB-95082-2/ČJ-2026-0602DI
v kontextu č. j.:	KRPB-145686-1/ČJ-2021-0602DI
Dle § 77 z. č. 361/2000 Sb.	
§ 25 z. č. 13/1997 Sb.	

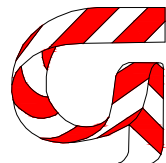
LEGENDA

- TRVALÉ SVISLÉ DOPRAVNÍ ZNAČENÍ
- DOČASNĚ ZNEPLATNĚNÉ TRVALÉ DOPRAVNÍ ZNAČENÍ
- NAVRŽENÉ PŘECHODNÉ DOPRAVNÍ ZNAČENÍ
- TRASA PRŮVODU (MLADÉ HODY)
- TRASA PRŮVODU (STARÉ HODY)

PLATNOST DOKUMENTACE

ZODPOVĚDNÝ PROJEKTANT:	Ing. Kateřina Císařová	
VYPRACOVAL:	Matěj Sabela	
KONTROLOVAL:	Ing. Kateřina Císařová	
NÁZEV STAVBY:	NOVOLÍSKOVECKÉ HODY 2026 ul. Obecní, Brno - Nový Lískovec	
OBSAH:	ČÍSLO ZAKÁZKY:	70/2026
	DATUM:	05/2026
	FORMÁT:	1x A4
	MĚŘÍTKO:	-
	ÚČEL:	RDS
Trasa průvodu		

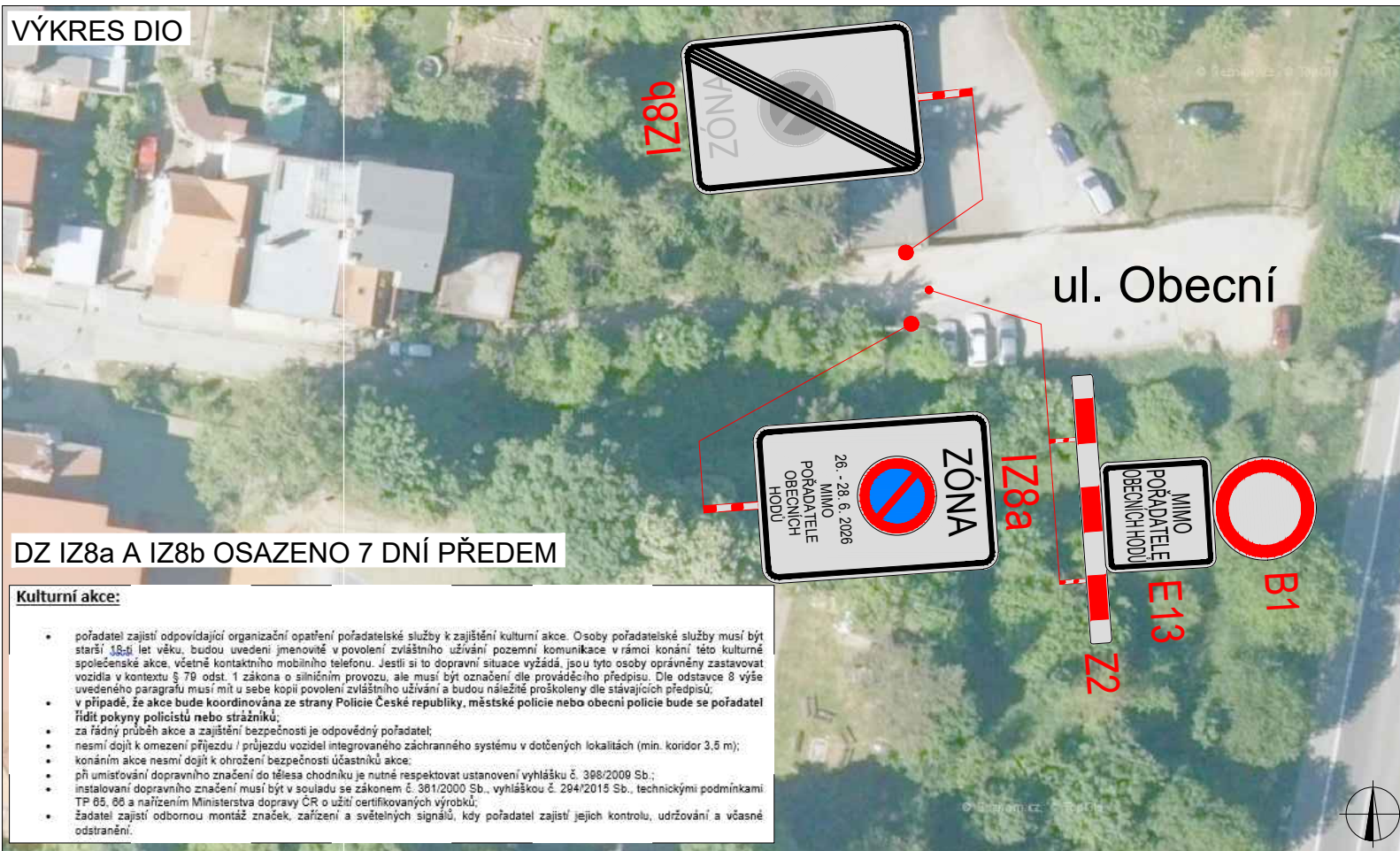
GEFAB®



GEFAB CS spol. s r.o.
Švédská 5, 620 00 Brno
<http://www.gefab.cz>

ČÍSLO PŘÍLOHY:	SOUPRAVA:
1	

VÝKRES DIO



DZ IZ8a A IZ8b OSAZENO 7 DNÍ PŘEDEM

Kulturní akce:

- pořadatel zajistí odpovídající organizační opatření pořadatelské služby k zajištění kulturní akce. Osoby pořadatelské služby musí být starší 18-ti let věku, budou uvedeni jmenovitě v povolení zvláštního užívání pozemní komunikace v rámci konání této kulturní společenské akce, včetně kontaktního mobilního telefonu. Jestli si to dopravní situace vyžadá, jsou tyto osoby oprávněny zastavovat vozidla v kontextu § 70 odst. 1 zákona o silničním provozu, ale musí být označeni dle prováděcího předpisu. Dle odstavce 8 výše uvedeného paragrafu musí mít u sebe kopii povolení zvláštního užívání a budou náležitě proškoleny dle stávajících předpisů;
- v případě, že akce bude koordinována ze strany Policie České republiky, městské policie nebo obecní policie bude se pořadatel řídit pokyny policistů nebo strážníků;
- za řádný průběh akce a zajištění bezpečnosti je odpovědný pořadatel;
- nesmí dojít k omezení příjezdu / průjezdu vozidel integrovaného záchranného systému v dotčených lokalitách (min. koridor 3,5 m);
- konáním akce nesmí dojít k ohrožení bezpečnosti účastníků akce;
- při umístování dopravního značení do tělesa chodníku je nutné respektovat ustanovení vyhlášku č. 398/2009 Sb.;
- instalování dopravního značení musí být v souladu se zákonem č. 381/2000 Sb., vyhláškou č. 294/2015 Sb., technickými podmínkami TP 85, 86 a nařízením Ministerstva dopravy ČR o užití certifikovaných výrobků;
- žadatel zajistí odbornou montáž značek, zařízení a světelných signálů, kdy pořadatel zajistí jejich kontrolu, udržování a včasné odstranění.

PLATNOST DOKUMENTACE

LEGENDA

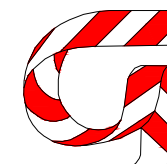
- P6 TRVALÉ SVISLÉ DOPRAVNÍ ZNAČENÍ
- P6 DOČASNĚ ZNEPLATNĚNÉ TRVALÉ DOPRAVNÍ ZNAČENÍ
- P6 NAVRŽENÉ PŘECHODNÉ DOPRAVNÍ ZNAČENÍ

TERMÍN UZAVŘENÍ UL. OBECNÍ 20. - 22. 6. 2025

PLATNOST DOKUMENTACE

ZODPOVĚDNÝ PROJEKTANT:	Ing. Kateřina Císařová	
VYPRACOVAL:	Matěj Sabela	
KONTROLOVAL:	Ing. Kateřina Císařová	
NÁZEV STAVBY:	NOVOLÍSKOVECKÉ HODY 2026 ul. Obecní, Brno - Nový Lískovec	
OBSAH:	ČÍSLO ZAKÁZKY:	70/2026
	DATUM:	05/2026
Situace dopravně inženýrských opatření	FORMÁT:	1x A4
	MĚŘÍTKO:	-
	ÚČEL:	RDS

GEFAB®



GEFAB CS spol. s r.o.
Švédská 5, 620 00 Brno
<http://www.gefab.cz>

ČÍSLO PŘÍLOHY: SOUPRAVA:

2